

**COMUNE DI SULMONA
PIANO DELLE AFFISSIONI**

CENSIMENTO

TAV. N°42

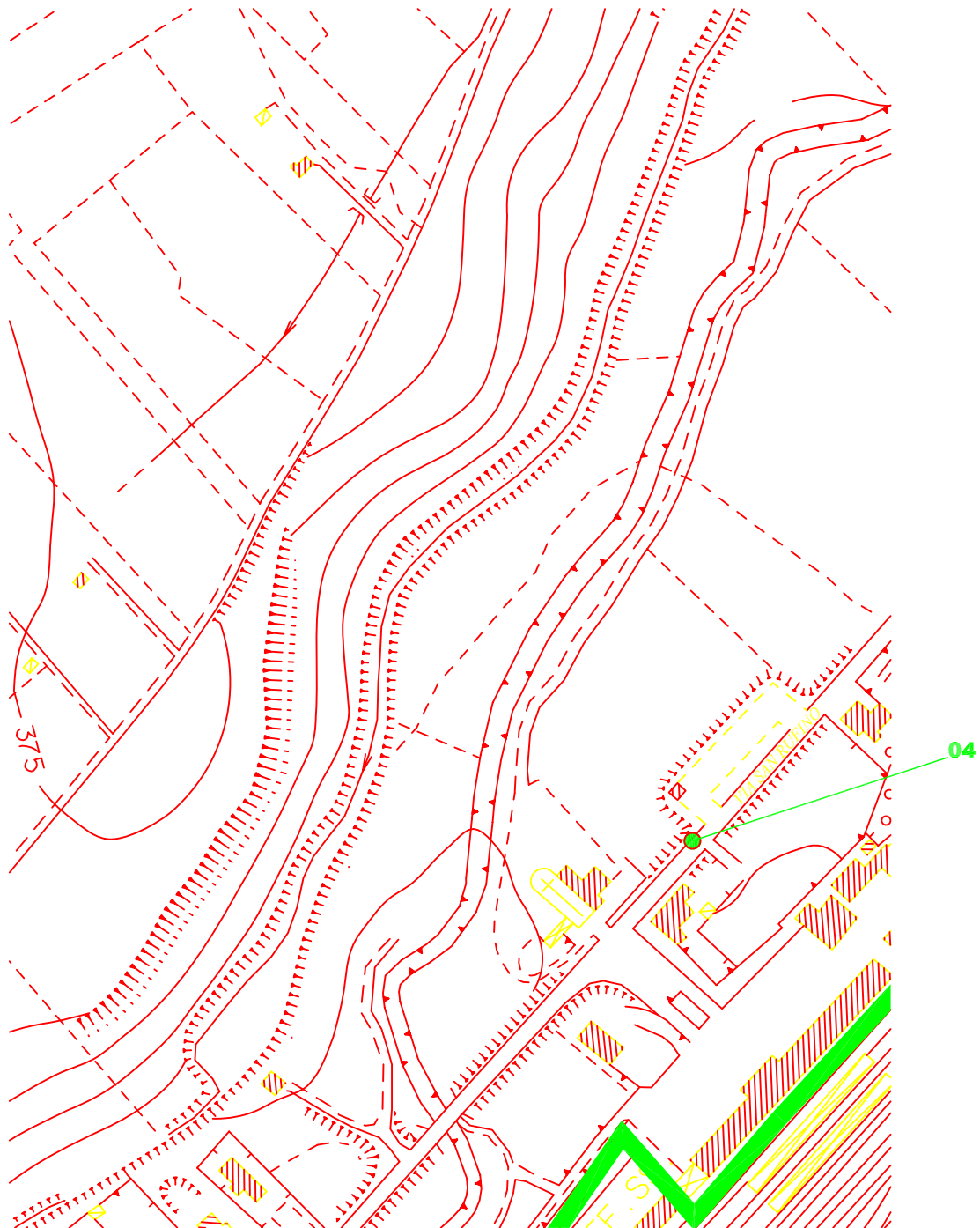
zona via SAN RUFINO

LEGENDA:

impianti pubblici esistenti

● **standardo bifacciale**

● **standardo monofacciale o plancia murale**



IMPIANTI AFFISSIONISTICI ESISTENTI: n°04